

• b+m FGCenterStudienportal •

Minimaler Verwaltungsaufwand für günstige Studienbeitragsdarlehen

b+m FGCenter Studienportal

b+m FGCenterStudienportal steuert sowohl die Bearbeitung von Studienbeitragsdarlehen innerhalb der Hochschulen und Kreditinstitute als auch die elektronische Weiterleitung von der Hochschule zum Kreditinstitut. Alle mit Studienbeitragsdarlehen in Verbindung stehenden Vorgänge von der Antragstellung über die Zusagenbearbeitung bis zum Abruf der Studienbeitragsdarlehen können während der gesamten Antrags-/Auszahlungsphase online bearbeitet werden.

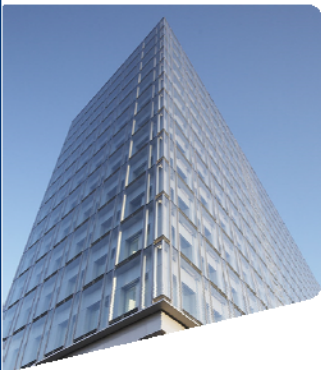
Durch die enge Anbindung der Hochschulsysteme liegen dem Kreditinstitut zeitnah alle nötigen Informationen zur Bewilligung von Neuanträgen und Änderungsanträgen vor.

VORTEILE

- Geringer Bearbeitungsaufwand durch weitgehende Automatisierung über die gesamte Prozesskette
- Kurze Bearbeitungszeiten durch direkte Übergabe der Hochschuldaten an das Kreditinstitut
- Qualitätssteigerung durch schnelle Kommunikation
- Jederzeit aktuell verfügbare Informationen sichern zielgerichtete und zeitnahe Bearbeitung der Vorgänge
- Schnittstellen zur Anbindung an Bestandsysteme (z.B. HIS-SOS, SAP, Archiv) verhindern Medienbrüche und Mehrfachaufwand
- Mandantenfähigkeit
- Keine zusätzlichen Installations- und Wartungskosten am Arbeitsplatz durch webbasierte Anwendung
- Hohe Wiedererkennung durch Verwendung der nahezu bundesweit im Einsatz befindlichen Plattform b+m FGCenter
- Volle Integrationsfähigkeit in vorhandene fachliche und technische Prozesse durch flexible 3-tier Anwendungsarchitektur

IM ÜBERBLICK

- Geringer Bearbeitungsaufwand durch automatisierte Prozessketten
- Kurze Bearbeitungszeiten durch direkte Übergabe der Hochschuldaten an das Kreditinstitut
- Schnittstellen zur Anbindung an Bestandssysteme



PROZESS **Neuanträge**

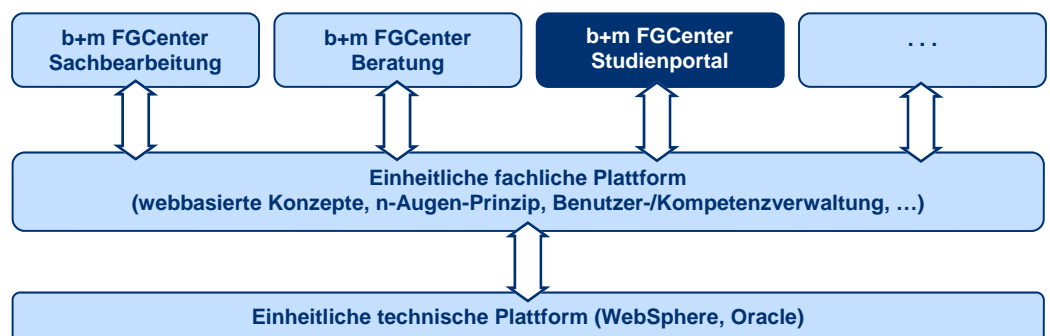
- Antragstellung des Studenten über die Hochschule und das b+m FGCenterStudienportal an das Kreditinstitut
- Entscheidung des Kreditinstituts über den Vertragsabschluss

Änderungsanträge

- Weiterleitung von Änderungen während des Studiums von der Hochschule über das b+m FGCenterStudienportal an das Kreditinstitut
- Abschluss eines Änderungsvertrages unter Berücksichtigung von Hochschulwechsel, Auslandsstudium, Namenswechsel etc.

Abrufe

- Abruf des Studienbeitrags vom Darlehen zum jeweiligen Semester
- Auslösen der Überweisung an die Hochschule

PLATTFORM

b+m FGCenterStudienportal basiert auf der bundesweit produktiven Plattform b+m FGCenter:

- Die Verwendung der praxiserprobten Lösungen erleichtert die Nutzung für Anwender, die erstmalig auf der Plattform arbeiten
- Hoher Wiedererkennungswert für Nutzer (Administration/ Sachbearbeitung), die bereits mit entsprechenden Anwendungen der Plattform arbeiten
- Synergieeffekte für Produzenten, die bereits Anwendungen auf dieser Plattform betreiben

BRANCHEN-SPEZIFISCHES KNOW-HOW

b+m hat sich seit 1994 als kompetenter und zuverlässiger IT-Dienstleister im Finanzsektor etabliert. Besonders im Kreditgeschäft von Banken und Sparkassen setzt b+m finance Maßstäbe für innovative und überzeugende Leistungen. Unsere Fachexperten verstehen Ihre Prozesse von der Beratungsvorbereitung bis in den Marktfolgebereich und unterstützen Sie, diese in Ihrem Unternehmen bestmöglich zu optimieren. Hierzu werden individuelle Softwarelösungen ebenso entwickelt, wie praxiserprobte Branchenlösungen individuell und flexibel in Ihre bestehenden Systeme integriert.

REFERENZEN NRW.BANK

• **b+m Informatik AG**
 • Rotenhofer Weg 20
 • 24109 Melsdorf

• Tel: +49 4340 404 - 0
 • Fax: +49 4340 404 - 111
 • FGCenterStudienportal@bmiag.de
 • www.finance.bmiag.de



business IT management